

CONTROL DE ACCESO

www.SIASA.com



Vians®



I05317

CHAPA ELECTROMAGNETICA 280 KG / 600 LB CON LED UNA PUERTA



- Tipo: Chapa electromagnética 280 kg / 600 Lb con LED una puerta
- Tamaño de cerradura: 250 x 31.5 x 22.5 mm (Largo x Ancho x Alto)
- Placa de la armadura: 180 x 38 x 11 mm (Largo x Ancho x Alto)
- Fuerza de Retención: 280 kg (600 Lb)
- Voltaje: 12 VDC/300 mA (24 VDC/150 mA ajustable)
- LED: Sí
- Señal de Salida: Sí
- Peso: 2 kg
- Tiempo de retraso: Sí, 0, 3, 6, 9 segundos
- Adecuado para puertas: Madera, metálicas o PVC
- Acabado: Aluminio anodizado
- Acabado para magneto y armadura: Zinc

I05318

CHAPA ELECTROMAGNETICA 500 KG / 1200 LB CON LED UNA PUERTA



- Tipo: Chapa electromagnética 500 kg / 1200 Lb con LED una puerta
- Tamaño de cerradura: 265 x 71.8 x 38.8 mm (Largo x Ancho x Alto)
- Placa de la armadura: 185x 60 x 13 mm (Largo x Ancho x Alto)
- Fuerza de Retención: 500 kg (1200 Lb)
- Voltaje: 12 VDC/300 mA (24 VDC/150 mA ajustable)
- LED: Sí
- Señal de Salida: Sí
- Peso: 4.5 kg
- Tiempo de retraso: Sí, 0, 3, 6, 9 segundos
- Adecuado para puertas: Madera, metálicas o contra incendio
- Acabado: Aluminio anodizado
- Acabado para magneto y armadura: Zinc



I05866

CHAPA ELECTROMAGNETICA 150 KG UNA PUERTA

- Tipo: Chapa electromagnética con fuerza de retención de hasta 180 kg / 350 Lb
- Tamaño de cerradura: 170 x 42 x 21 mm (Largo x Ancho x Alto)
- Placa de la armadura: 130x 33 x 9 mm (Largo x Ancho x Alto)
- Fuerza de Retención: 150 kg
- Voltaje: DC12V o DC24V
- Corriente de operación: 12V/300mA 24V/150mA
- Tipo de seguridad: Apagado al abrir
- Adecuado para puertas: Madera, vidrio, metal o contra incendio
- Peso: 1.2 kg



I05311

BRACKET TIPO "L" PARA CHAPA ELEC- TROMAGNETICA DE 280 KG / 600 LB

- Tipo: Bracket tipo "L" para chapa electromagnética 280 kg
- Tamaño: 250 x 28 x 47 mm (Largo x Ancho x Alto)
- Material: Aluminio alta resistencia, acabado sandblast
- Adecuado para puertas: Angostas (Narrow)
- Modo de apertura: Puerta 90 grados
- Uso con: Chapas electromagnéticas de 280 kg
- Acabado: Aluminio anodizado
- Peso: 0.27 kg



I05312

BRACKET TIPO "L" PARA CHAPA ELECTROMAGNETICA DE 500 KG

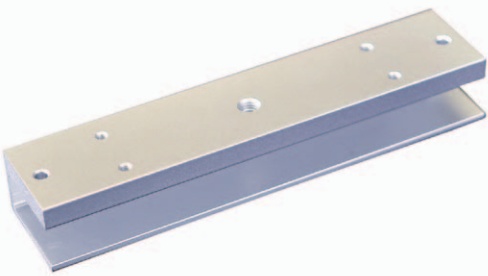
- Tipo: Bracket tipo "L" para chapa electromagnética 500 kg
- Tamaño: 265 x 45 x 72 mm (Largo x Ancho x Alto)
- Material: Aluminio alta resistencia, acabado sandblast
- Adecuado para puertas: Angostas (Narrow)
- Modo de apertura: Puerta 90 grados
- Uso con: Chapas electromagnéticas de 500 kg
- Acabado: Aluminio anodizado
- Peso: 0.58 kg



I05867

BRACKET TIPO "L" PARA CHAPA ELECTROMAGNETICA 150 KG

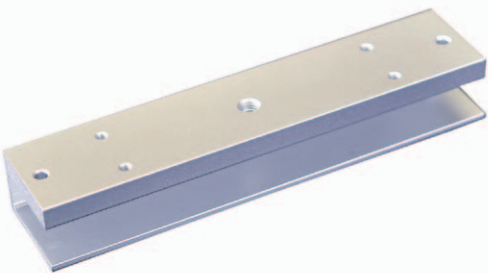
- **Tipo:** Bracket tipo "L" para chapa electromagnética 150 kg
- **Tamaño:** 170 x 39.5 x 24.3 mm (Largo x Ancho x Alto)
- **Material:** Aluminio alta resistencia, acabado sandblast
- **Adecuado para puertas:** De cristal, sin marco
- **Modo de apertura:** Puerta 90 grados
- **Uso con:** Chapas electromagnéticas de 150 kg
- **Acabado:** Aluminio anodizado
- **Peso:** 0.4 kg



I05313

BRACKET TIPO "U" PARA CHAPA ELECTROMAGNETICA 280 KG

- **Tipo:** Bracket tipo "U" para chapa electromagnética 280 kg
- **Tamaño:** 100 x 38 x 40 mm (Largo x Ancho x Alto)
- **Material:** Aluminio alta resistencia, acabado sandblast
- **Adecuado para puertas:** De vidrio
- **Modo de apertura:** Puerta 90 grados
- **Uso con:** Chapas electromagnéticas de 280 kg
- **Acabado:** Aluminio anodizado
- **Peso:** 0.33 kg



I05868

BRACKET TIPO "U" PARA CHAPA ELECTROMAGNETICA 150 KG

- **Tipo:** Bracket tipo "U" para chapa electromagnética 150 kg
- **Tamaño:** 130 x 28 x 41 mm (Largo x Ancho x Alto)
- **Material:** Aluminio alta resistencia, acabado sandblast
- **Adecuado para puertas:** De cristal, sin marco
- **Modo de apertura:** Puerta 90 grados
- **Uso con:** Chapas electromagnéticas de 150 kg
- **Acabado:** Aluminio anodizado
- **Peso:** 0.25 kg



I05314

BRACKET TIPO "U" PARA CERRADURA ELECTRICA DROP BOLT EN PUERTA DE CRISTAL

- Tipo: Bracket tipo "U" para para cerradura eléctrica drop bolt en puerta de cristal
- Tamaño bracket cuerpo de cerradura: 208 x 60 x 45 mm (Largo x Ancho x Alto)
- Material: Aluminio alta resistencia, acabado sandblast
- Adecuado para puertas: Puertas de cristal totalmente sin marco
- Modo de apertura: Puerta 180 grados
- Uso con: Cerraduras eléctricas tipo drop bolt
- Acabado: Acero inoxidable
- Peso: 1.62 kg

I05315

CONTRACHAPA ELECTRICA (FAIL-SECURE) (NC)



- Tipo: Contrachapa eléctrica fail secure NC
- Tamaño de cerradura: 160 x 25 x 31 mm (Largo x Ancho x Alto)
- Fuerza de Retención: 800 kg
- Voltaje: 12 VDC
- Corriente: 450 mA
- Temperatura de la Superficie: +20°C
- Adecuado para puertas: Madera, metálicas o PVC
- Modo de apertura: Puerta giratoria 90 grados
- Peso: 0.32 kg

I05316

CHAPA ELECTRONICA TIPO DROP BOLT CON SEÑAL Y TIEMPO (FAIL SAFE)



- Tipo: Cerradura eléctrica (Fail Safe) con señal y temporizador
- Tamaño placa frontal: 205 x 35 x 41.5 mm (Largo x Ancho x Alto)
- Tamaño cerradura (strike): 90 x 25 x 2 mm (Largo x Ancho x Alto)
- Tamaño bolt (pestillo): 16 mm
- Voltaje: 12VDC
- Señal: Sí
- Corriente de inicio: 900 mA
- Corriente en espera: 100 mA
- Material de pestillo (Bolt): Acabado pulido, fuerza de retención 800 kg
- Adecuado para puertas: De madera, vidrio, metal
- Distancia de inducción: 8 mm
- Tiempo de espera: Sí: 0, 3, 6, 9 segundos
- Material de placa frontal: Alto aluminio, acabado tipo Carrulous
- Peso: 0.7 kg

I05523

BOTON DE SALIDA CON SENSOR INFRARROJO



- Tipo: Botón de salida Infrarrojo
- Tamaño: 115*70*29 mm
- Voltaje de salida: DC12V±10%
- Parámetros electrónicos: 3A/36V DC Max
- Salida de conector: NO,NC,COM
- Peso: 0.16 kg